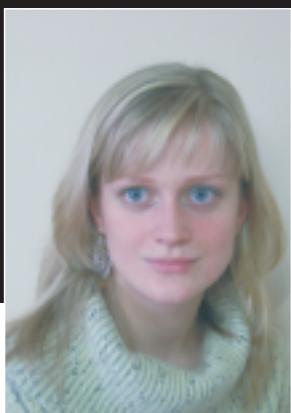


Program

- Wolfgang Amadeus Mozart
An Chloë
Das Veilchen
- Felix Mendelssohn-Bartholdy
Suleika op. 34 no. 4
Suleika op. 57 no. 3
Venetianisches Gondellied op. 57 no. 5
- Franz Schubert
Lachen und Weinen
Gretchen am Spinnrade
- Maurice Ravel
Cinq Mélodies Populaires Grecques
 1. Chanson de la Mariée
 2. Là-bas, vers L'église
 3. Quel Galant m'est Comparable
 4. Chanson des Cueilleuses de Lentisques
 5. Tout Gai!
- Franz Liszt
Oh, Quand je Dors
PŘESTÁVKA (10 min) INTERMISSION
- Karol Szymanowski
Lied des Mädchens am Fenster op. 22 no. 2
- Mochtar Embut
Setitik Embun
Gadis Bernyanyi di Cerah Hari
- Manuel de Falla
Siete Canciones Populares Espanolas
 1. El Paño Moruno
 2. Seguidilla Murciana
 3. Asturiana
 4. Jota
 5. Nana
 6. Canción
 7. Polo



Petra Milarová



Aning Katamsi

Ambassadors' Concert Series

7. sezóna cyklu konaného pod patronací velvyslanců na podporu mladých talentů a kulturních tradic jejich zemí.

7th season of Ambassadors' patronage of the Series designed to promote young talented musicians and cultural traditions of their countries.



Ing. Radomír Šimek, finančně-ekonomický ředitel,
CFO, SIEMENS, generální partner cyklu, *general partner of the Series*



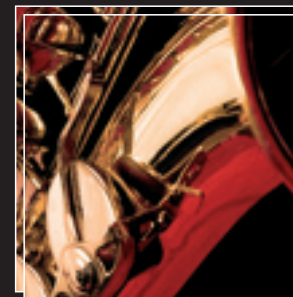
Komorní cyklus inicioval v roce 2003 marimbový virtuos, skladatel, pedagog a koncertní organizátor, předčasně zesnulý Miroslav Kokoška.
The chamber Series was initiated in 2003 by Miroslav Kokoška, the late marimba virtuoso, composer, teacher, and concert organizer.

Koncert se koná pod záštitou velvyslance Indonéské republiky pana Salima Saída.
The concert is held under the patronage of Mr. Salim Said, Ambassador of the Republic of Indonesia.



Ambassadors' Concert Series

7. sezóna / 7th season



Koncert se koná pod záštitou velvyslance Indonéské republiky pana Salima Saída.



The concert is held under the patronage of Mr. Salim Said, Ambassador of the Republic of Indonesia.

Evropská píseň hlasem z Indonésie
European Song in the Voice of Indonesia

Aning Katamsi - *soprano* - INDONESIA
Petra Milarová - *piano* - CR

22. 11. 2009, Čtvrtek *Thursday* 19.30
Sál Martinů *Martinů Hall*, *Lichtenstein Palace* AMU
Malostranské náměstí 13

www.ambassadorsconcerts.cz

Mediální partner



Generálním partnerem Ambassadors' Concert Series je společnost

SIEMENS